

**Venez rencontrer les professionnels de PMI  
dans le Centre départemental d'action  
sociale le plus proche de votre domicile.**

## **Pays de Brest**

### **BREST - BELLEVUE**

Le Grand Pavois - 13 place Napoléon III  
Tél. 02 98 47 08 09

### **BREST - LAMBÉZELLE**

Place de Bretagne - Pen ar Pavé  
Tél. 02 98 03 39 52

### **BREST - RIVE DROITE**

25 rue Anatole France  
Tél. 02 98 45 16 54

### **BREST - SAINT-MARC**

41 rue Sébastopol  
Tél. 02 29 61 29 29

### **- Antenne du RELECQ-KERHUON**

12 rue Brizeux  
Tél. 02 29 61 29 29

### **SAINT-RENAN**

1 rue Lescao  
Tél. 02 98 84 23 22

### **- Antenne de PLOUDALMÉZEAU**

36 rue de Brest  
Tél. 02 98 48 14 66

### **LESNEVEN**

6 boulevard des Frères Lumière  
Tél. 02 98 83 23 66

### **- Antenne de LANNILIS**

2 rue de Mézézen  
Tél. 02 98 04 02 65

### **LANDERNEAU**

20 rue Amédée Belhommet  
Tél. 02 98 85 35 33

### **CROZON**

Place du 19 Mars 1962  
Tél. 02 98 27 10 26

## **Pays de Cornouaille**

### **CHÂTEAULIN**

56 avenue de Quimper  
Tél. 02 98 86 00 44

### **- Antenne de PLEYBEN**

4 venelle Le Roux  
Tél. 02 98 26 63 62

### **- Antenne de BRIEC-DE-L'ODET**

Maison des services au public  
1 place du Ruthin  
Tél. 02 98 86 00 44

### **CONCARNEAU**

3 rue Louis René Villermé  
Tél. 02 98 50 11 50

### **DOUARNENEZ**

27 rue du Maréchal Leclerc  
Tél. 02 98 92 01 93

### **- Antenne d'AUDIERNE**

Maison des services au public  
17 rue Lamartine  
Tél. 02 98 70 08 78

### **PONT-L'ABBÉ**

10 quai Saint-Laurent  
Tél. 02 98 66 07 50

### **QUIMPER**

12 rue de Stang ar C'hoat  
Tél. 02 98 76 25 00

### **- Antenne de QUIMPER KERMOYSAN**

Maison des services au public  
Tél. 02 98 55 18 26

### **QUIMPERLÉ**

Espace Kerjégu  
19 bis place Saint-Michel  
Tél. 02 98 09 08 75

## **Pays de Morlaix et du Centre Ouest Bretagne**

### **CARHAIX-PLOUGUER**

14 bis rue du Docteur Menguy  
Tél. 02 98 99 31 50

### **- Antenne de CHÂTEAUNEUF-DU-FAOU**

3 rue des Écoles  
Tél. 02 98 81 75 54

### **LANDIVISIAU**

18 place Lyautey  
Tél. 02 98 68 11 46

### **- Antenne de SAINT-POL-DE-LÉON**

Maison des services au public  
29 rue des Carmes  
Tél. 02 98 69 03 13

### **MORLAIX**

21 rue de Pouffanc  
Tél. 02 98 88 99 90




**Conseil départemental du Finistère  
Protection maternelle et infantile**

32 boulevard Dupleix - CS 29029  
29196 Quimper Cedex

Tél. 02 98 76 20 20

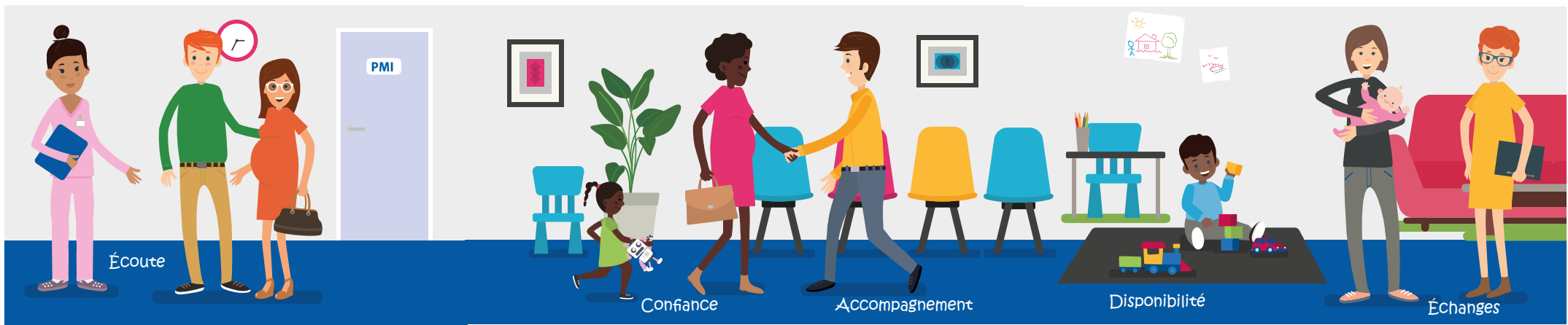
**finistere.fr**




**Vous avez besoin  
de conseils ?**

**Venez rencontrer le service  
de protection maternelle  
et infantile (PMI) !**

**Gratuit et ouvert à tous**



## Parents, adolescents, enfants, à chacun ses questions, à chacun ses réponses !

**V**ous attendez un enfant ?

**V**otre enfant a moins de 6 ans ?

**V**ous vous posez des questions, avez des doutes, des craintes, besoin de conseils et de soutien ?

**P**renez contact avec les médecins, les infirmières-puéricultrices, les sages-femmes et les infirmières de la protection maternelle et infantile.

### De la grossesse à la naissance

Rencontrez les sages-femmes pour une écoute, une information, un soutien et un accompagnement selon vos besoins.

### La vie quotidienne avec votre enfant

Rencontrez les infirmières puéricultrices dans le centre département d'action sociale (CDAS) le plus proche de votre domicile ou accueillez les à votre domicile.

Bénéficiez de leurs conseils pour l'alimentation, le sommeil, le développement de l'enfant, la parentalité, les relations parents enfants

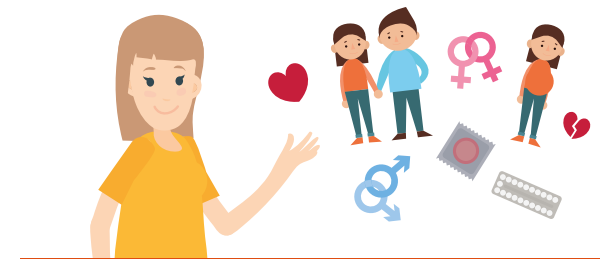
### L'entrée à l'école

Accompagnez votre enfant dès 4 ans au bilan de santé proposé par l'infirmière au sein de l'école. Langage, audition, vue, vie en collectivité, découverte du monde, l'école est pour votre enfant un moment important d'apprentissage. C'est l'occasion de faire le point sur son développement et son adaptation scolaire.

### La sexualité, la vie conjugale

Venez poser vos questions et rencontrer les médecins, sages-femmes et les conseillères conjugales qui vous écoutent et vous informent en toute confidentialité.

Gratuité pour les mineurs, les jeunes majeurs et les personnes sans couverture sociale.



### Le saviez-vous ?

L'agrément, le suivi et le contrôle des établissements d'accueil de la petite enfance, des assistantes maternelles et familiales sont réalisés par les professionnelles de PMI.